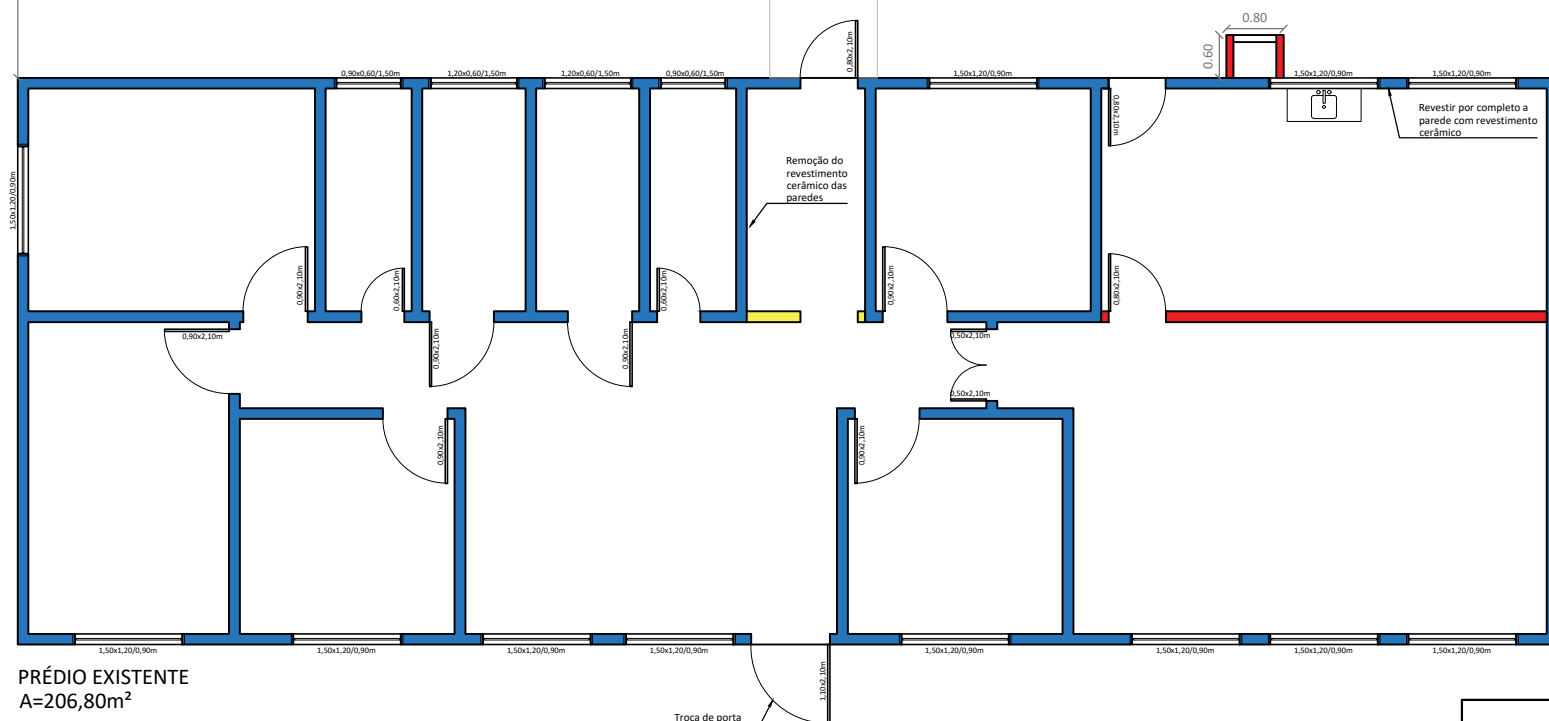


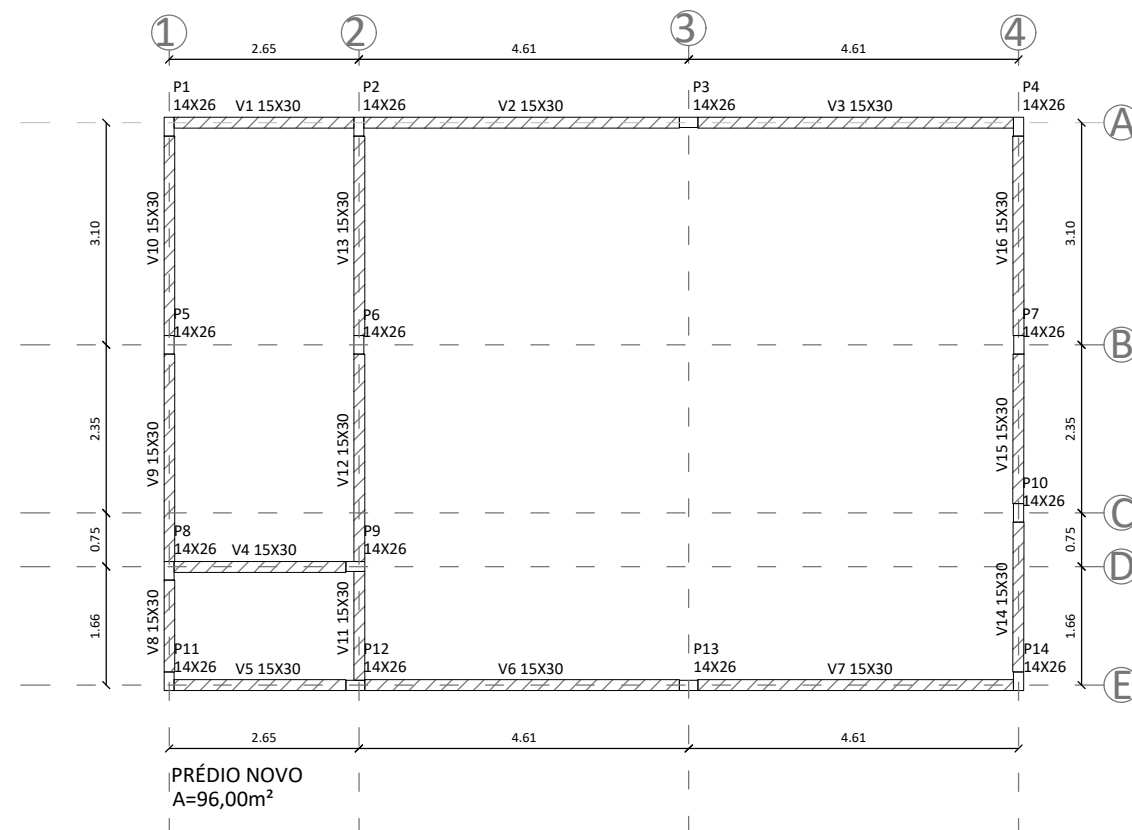
Legenda

- Parede Existente
- Parede a Demolir
- Parede a Construir

PRÉDIO NOVO
A=96,00m²



PRÉDIO EXISTENTE
A=206,80m²



PRÉDIO NOVO
A=96,00m²



PREFEITURA MUNICIPAL DE PANTANO GRANDE

Rua Waldo Machado de Oliveira, 177
Pantano Grande / RS
(51) 3734.2220
www.pantanogrande.rs.gov.br

PROJETO:

AMPLIAÇÃO E REFORMA CRAS

ENDEREÇO:

RUA DOM JOÃO VI, 172 - VILA NOVA

PROPRIETÁRIO:

PREFEITURA DE PANTANO GRANDE

RESPONSÁVEL TÉCNICO:

ENG. JUANITA RIBEIRO DE CASTRO

CREA RS275639

DATA: 26/03/2026

ÁREA: 96,00

ESCALA: S/ESC.

ASS. ALCIDES EMILIO PAGANOTTO
PREFEITO MUNICIPAL DE PANTANO GRANDE

ASS. RESPONSÁVEL TÉCNICO

PRANCHA: PLANTA BAIXA

3/5